

COMPANY INTRODUCTION

PLEASURE TO CUSTOMERS, BLISS TO EMPLOYEES!



AGRICULTURAL MACHINERY
ATTACHMENT

EXCAVATOR
LEVER
PEDAL
MIRROR STAY
ALL KINDS OF BRACKETS

LEVER
FOLKLIFT LEVER
PEDAL
ALL KINDS OF BRACKETS

FACILITY
CNC GAS CUTTING
BENDER
CUTTING MACHINE
SHORTER
MILLING

LATHE
RADIAL
BAND/SAW
CO2 WELDER
PAINT LINE (PAINT, DRIER)

CONTENTS

목차

01.

비상시 대피 요령

02.

Safety Rules

03.

VISION

04.

회사소개

05.

사업영역 및
주요고객

06.

제조공정 소개

07.

주요 설비현황

08.

품질 추진 전략

01.

비상시 대피 요령

비상 상황 발생시 각 건물에 붉은 점으로 표시된 비상구를 이용하여 탈출함.
만약 사무동의 계단 통로를 이용한 1층 출입문 비상구 활용이 불가할 경우,
3층 식당 주방 뒷편에 설치된 완강기를 이용하여 비상 탈출함.



02.

SAFETY RULES



- 작업장내에서는 안전모와 안전화 착용이 필수적입니다.
- 용접, 기계가공, 화염절단, 사상 공정을 세밀히 근접 관찰하기 위해서는 보안경을 착용하여야 합니다.
- 허가없이 장비를 작동해서는 안됩니다.
- Shot blast 공정에 장시간 머물러야 할 경우, 귀마개 착용을 하여야 합니다.
- 공장내에서는 안전 통로를 이용합니다.
- 작업자가 설비를 운전 중일 경우에는 말을 걸지 않아야 합니다.
- 지정된 장소에서만 흡연을 하실 수 있습니다.
- 방문 기간 중 안전 관련 문의가 있으신 경우, 안내자에게 문의 바랍니다.

CHEONG

SA

 (주)청사정공

(주)청사정공

CHEONG-SA PRECISION CO.,LTD

대표이사 우 태 광

설립년도 1987년 6월 1일

대 지 5,004m² (1,514평)

건 평 2,717m² (822평)

종업원수 38명

T. 055)253-3818 F. 055)253-3816

E. 3818@cheongsa.co.kr

창원시 의창구 봉강가솔로 537번길 11



회사소개

PLEASURE TO CUSTOMERS, BLISS TO EMPLOYEES!

03.

VISION

Great Workplace To Work

world best welding products manufacturer



04.

회사소개

청사정공 연혁

2013. 07
기업 부설 연구소
설립

2010. 11
벤처기업 인증
(노동부)

2023. 02
MES System 도입

2022. 11
ISO45001
안전보건 경영시스템
인증

2002. 10
ISO14001
환경경영시스템 인증

2000. 12
ISO9001
(품질경영시스템)
인증 취득

2010. 10
우태광 대표이사
취임

2002. 10
클린 사업장 인증

2000. 01
(주)청사정공으로
상호 변경

1998. 11
공장신축 이전(창원시
대산면 가솔리 249)

1998. 08
클라크 머터리얼
핸들링 아시아(주)
협력업체 등록

1998. 06
볼보건설기계코리아(주)
협력업체 등록

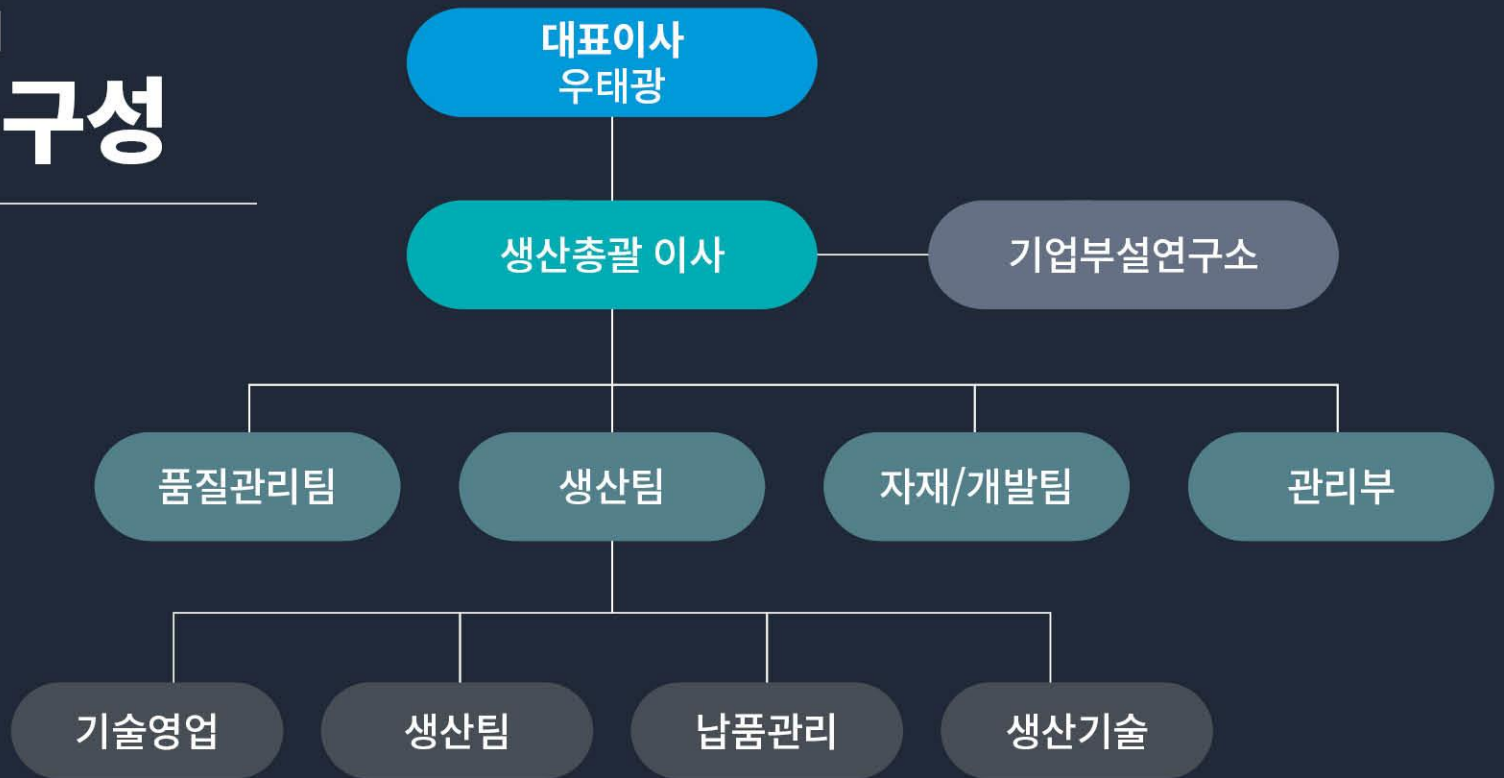
1995. 05
삼성중공업
유압식 크레인(25T,50T)
Hose Reel Ass'y

1987. 06
청사정밀 설립
(마산시 산호동)

04.

회사소개

조직구성

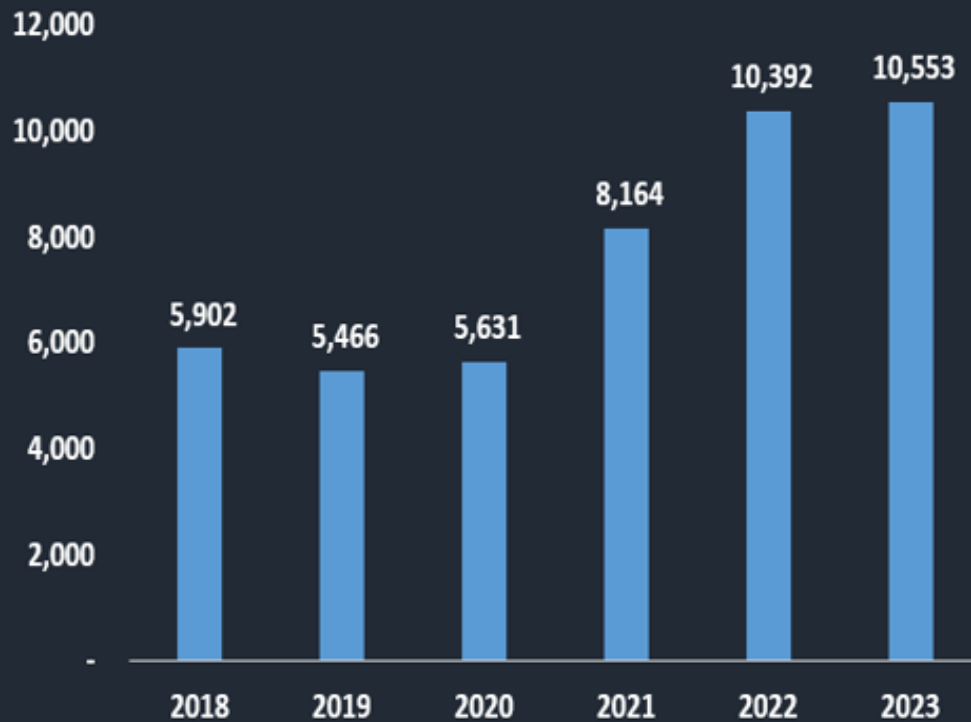


종업원 38 명

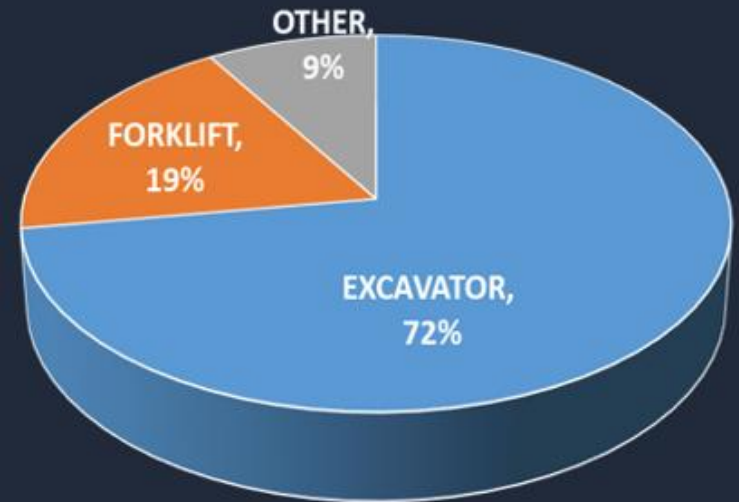
사무기술직 : 10명 / 제조기능직 : 18명 / 사내협력사 : 10명

04. 매출

매출실적(백만원)



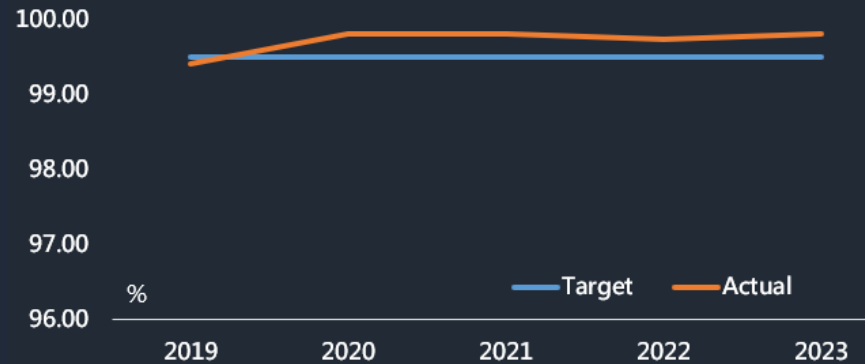
제품별 비중



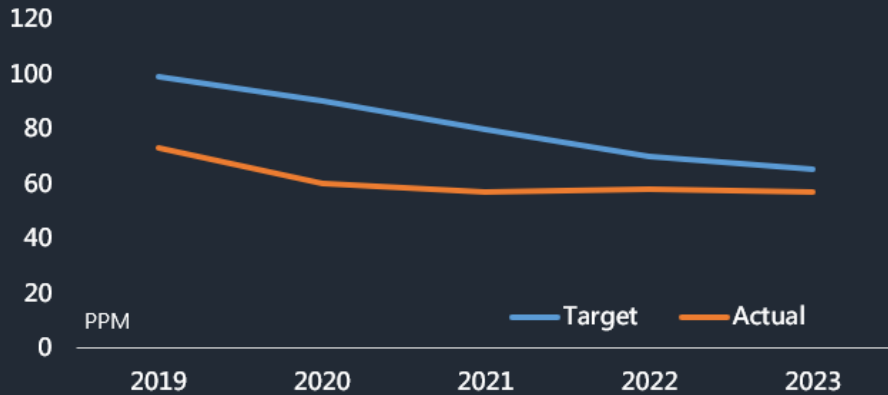
04. | 품질 · 납기현황

Years DP Target vs Actual

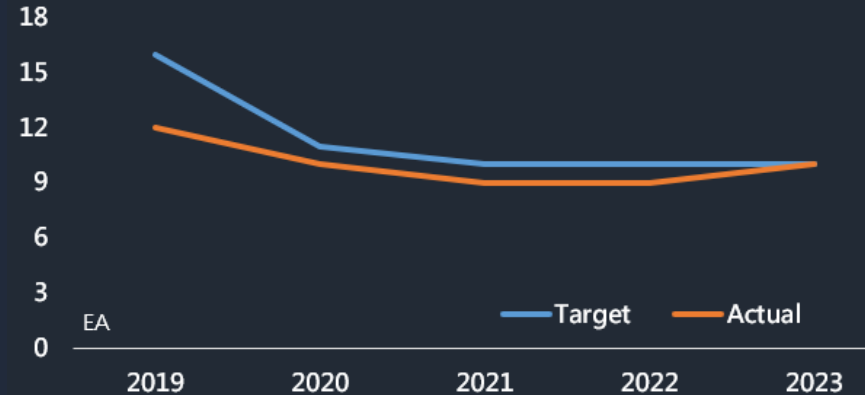
Month	2019	2020	2021	2022	2023
Target	99.50	99.50	99.50	99.50	99.50
Actual	99.40	99.80	99.80	99.74	99.81



Years Quality Target vs Actual



Years Quality Target vs Actual



05.

사업영역 및 주요고객

사업영역 및 주요 생산품



FORKLIFT
LEVER
PEDAL
BRACKET



EXCAVATOR
LEVER
PEDAL
MIRROR



EXCAVATOR
FORKLIFT
농기계



05.

Business Area MAIN PRODUCT

 CHEONG-SA PRECISION CO.,LTD

EXCAVATOR : 350items



CAMERA BRACKET



ON OFF PEDAL



STOP DEVICE_ASSY
PEDAL



CONTROL LEVER_ASSY
TRACK CONTROL



STAY MIRROR WA



STEP WA FOR 700M



PLATE WA
MCV.MTG



MCV BRACKET WA



BRACKET WA



BRACKET WA MUFFLER



BRACKET WA
OIL BATH



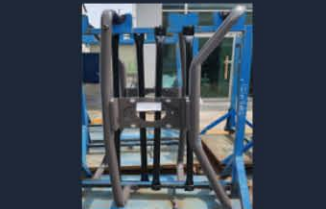
BRACKET WA
OPT



SUPPORT WA



RING GEAR COVER



GUARD_ASSY FAN

05.

사업영역 및 주요고객

주요 고객



주요 생산품



05. | 주요 생산품

EXCAVATOR : 350items



CAMERA BRACKET



ON OFF PEDAL



STOP DEVICE_ASSY
PEDAL



CONTROL LEVER_ASSY
TRACK CONTROL



STAY MIRROR WA



STEP WA FOR 700M



PLATE WA
MCV.MTG



MCV BRACKET WA



BRACKET WA



BRACKET WA MUFFLER



BRACKET WA
OIL BATH



BRACKET WA
OPT



SUPPORT WA



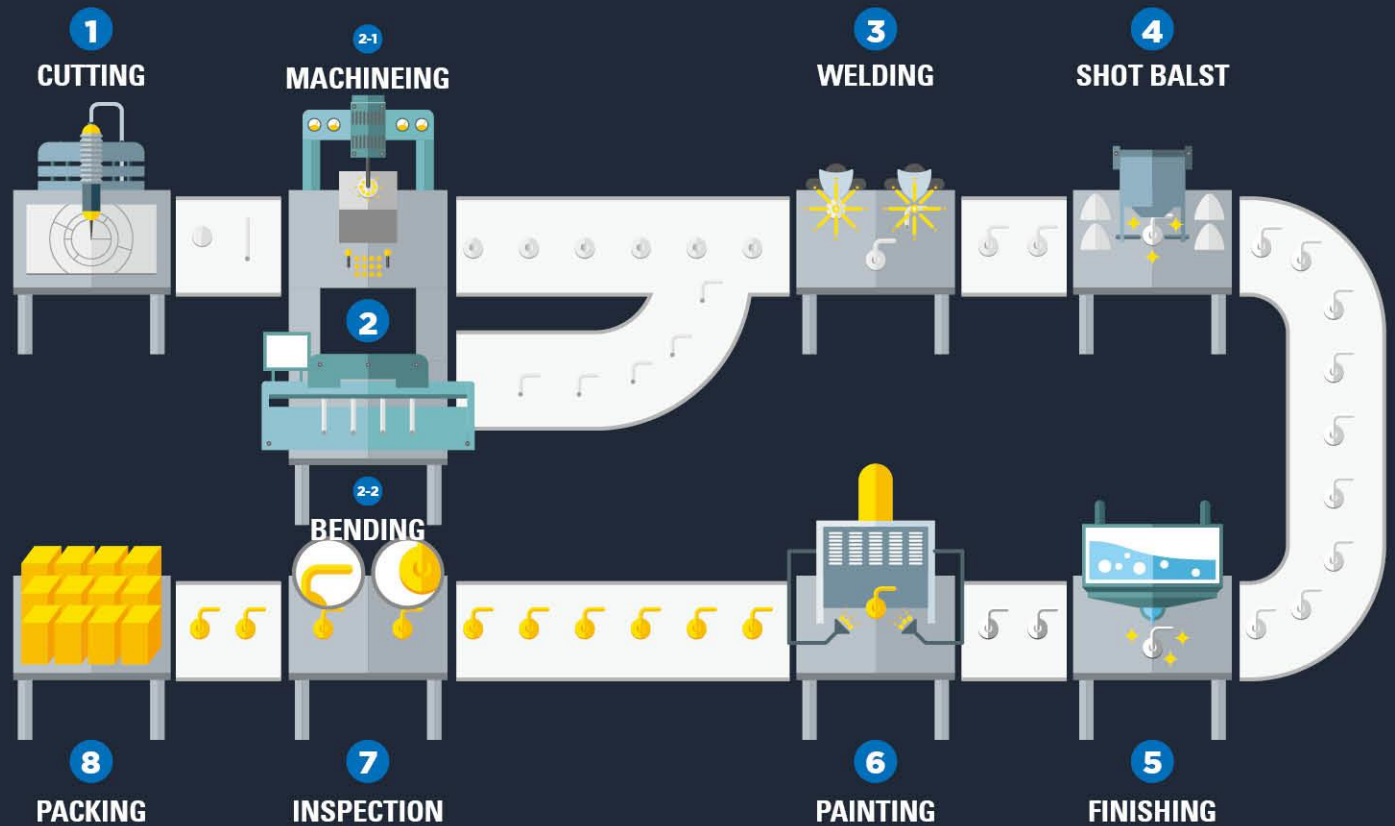
RING GEAR COVER



GUARD_ASSY FAN

06.

제조공정



07.

주요 설비현황

공장배치

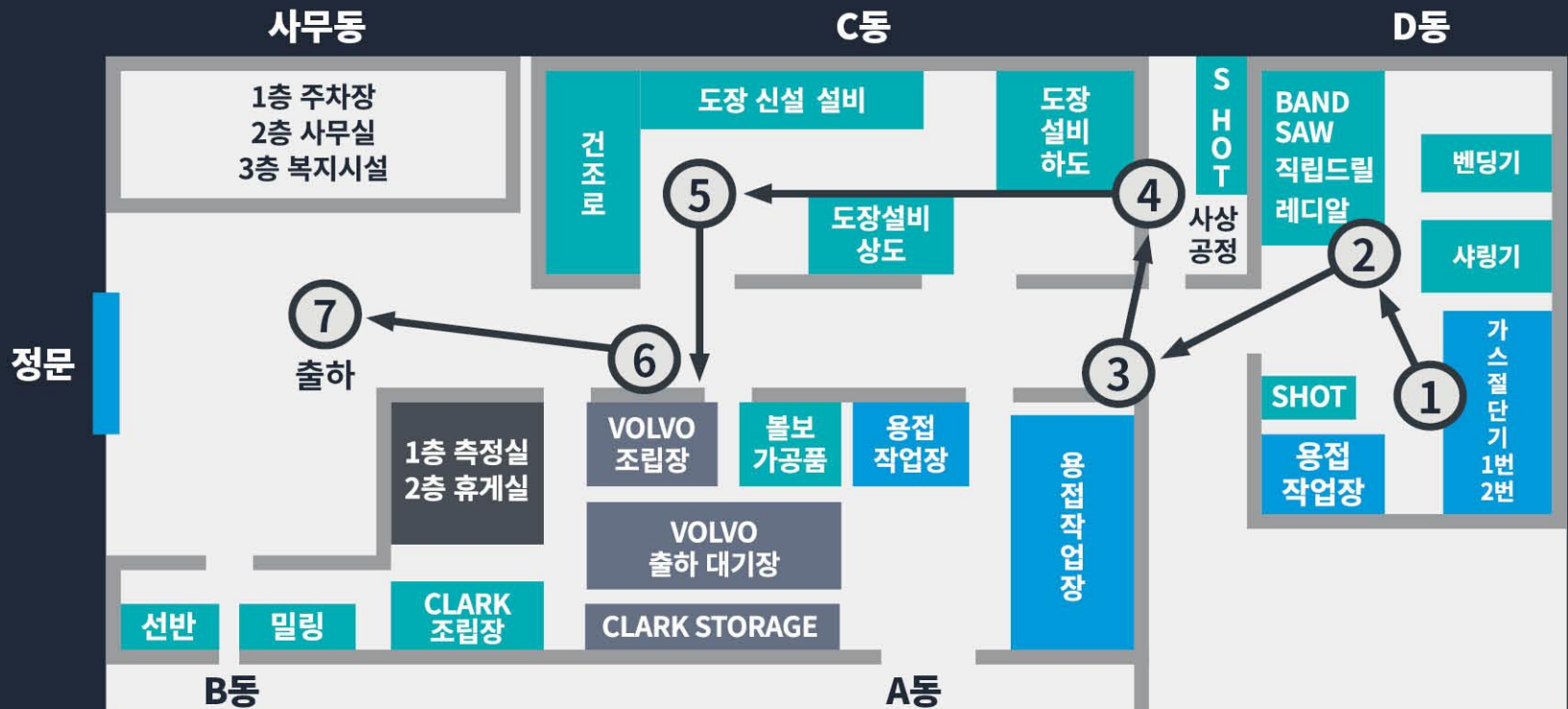


- A동** VOLVO / CLARK 제품
출고검사 및 PACKING작업장,용접
- B동** 단품 가공 (선반, 밀링)
- C동** 도장 라인
- D동** 절단 (톱기계, 가스절단)
사상 (SHOT BLAST)
가공(드릴)절곡기

07.

주요 설비현황

MATERIAL FLOW



07. 주요 설비현황

FACILITY	MAKER	Q'TY
CNC Flame Cut	KOENTEK	2
BENDING M/C	DONGJIN IND.	2
SHEARING M/C	DONGJIN IND.	1
SHOT BLAST M/C		3
MILL	DOOSAN M/C	4
LATHE	WHACHEON M/C	3
RADIAL DRILL	DOOSAN M/C	3
BAND/SAW	KYEONGDONG M/C	1
CO2 WELDER	Panasonic	20
PAINTING(W/ DRYER)		2 line



07. 주요 설비현황

도장설비

Loading

Shot Blast

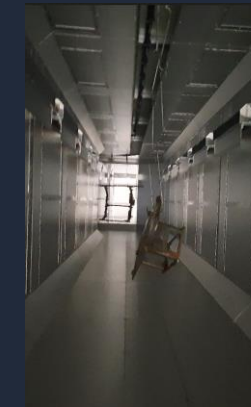
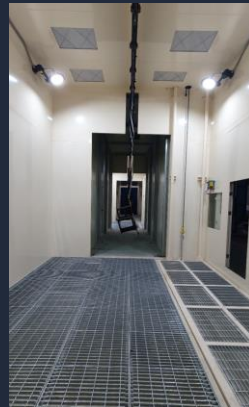
Pre heating

Under coating

Top coating

Drying oven

Unloading



❖ Painting Spec.

- ❖ Shot grade : SA 2½
- ❖ Under coating : 40 μ m
- ❖ Top coating : 40 μ m

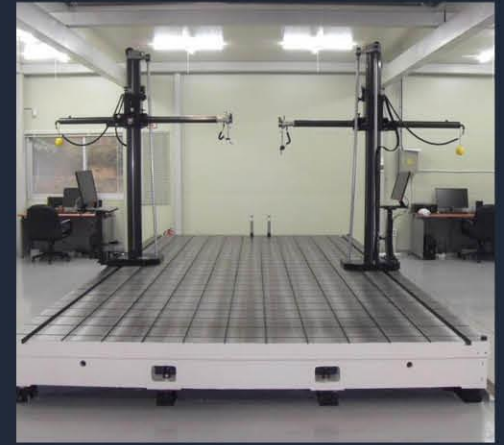
Our ALL-IN-ONE production process is designed to minimize downtime and maximize efficiency, allowing us to paint large volumes of products quickly and accurately.

07.

주요 설비현황

주요 측정 설비

설비명	MAKER
LAYOUT MACHINE	MITUTOYO
ROCKWELL HARDNESS	DAEKYEOG TECH
HEIGHT GAUGE	MITUTOYO
CYLINDER GAUGE	MITUTOYO
STONE RACK	KUMKANG PRCISION
MICROMETER	MITUTOYO
VERNIER CALIPER	MITUTOYO
COATING THICKNESS GAUGE	HANDO
DIAL GAUGE	MITUTOYO



08.

품질 추진 전략

품질추진 전략

POKAYOKE 개선시스템

전 공정 POKAYOKE 정착으로
공정 품질 확보



APQP 프로세스

APQP 프로세스 적용으로
신제품 개발품질 확보



LEVEL UP 생산기술

기술 경쟁우위 확보
시장변화에 선제적 대응

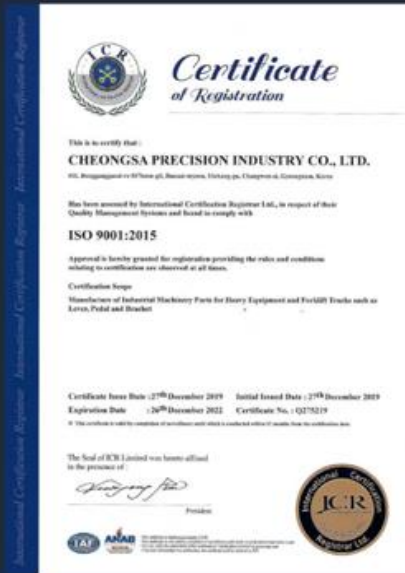


08.

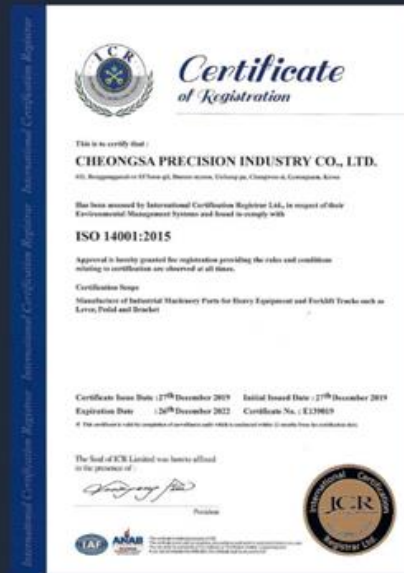
품질 추진 전략

인증서

ISO 9001:2015
(QUALITY MANAGEMENT SYSTEM) : ICR

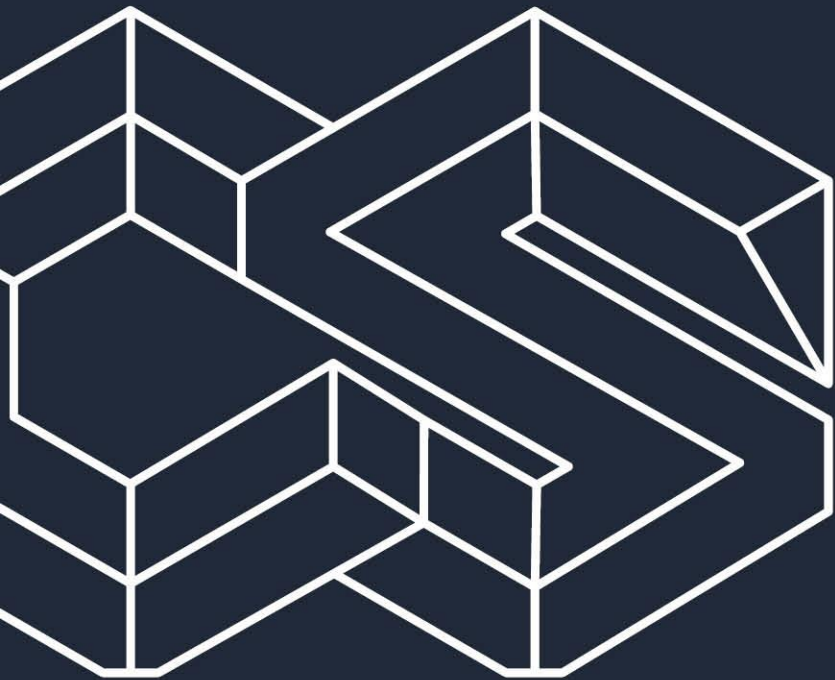


ISO14001:2015 (ENVIRONMENTAL MANAGEMENT SYSTEM) : ICR



ISO45001:2018 Health and Safety Management System





**THANK
YOU!**

